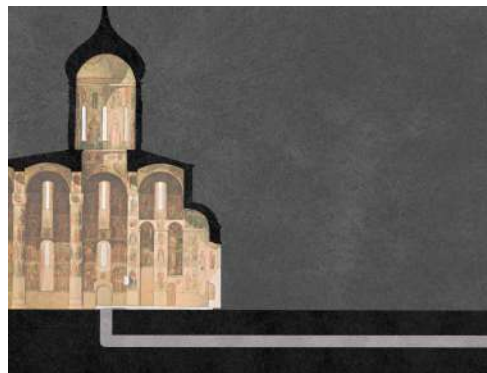


перех...i.д

архітектура особистості - особиста архітектура

дипломний проект Марії Мурай - Марії Мурай дипломний проект





монастир

проблематика

сакральна архітектура сприймається більш як пам'ятка
ніж те до чого можна доторкнутися

архітектурна консервація і відсутність адаптації під нові
реалії

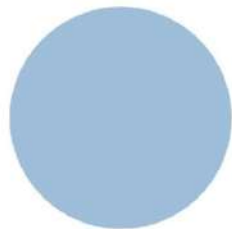
ментальні бар'єри і *відсутність актуалізації духовного досвіду*

монастир є закритою і стигматизованою структурою

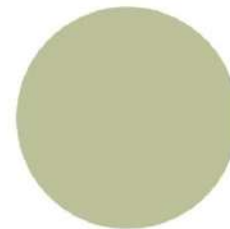
складова функції



монастир



ретрит



громадський
центр

ремісництво

освіта

праця

допомога

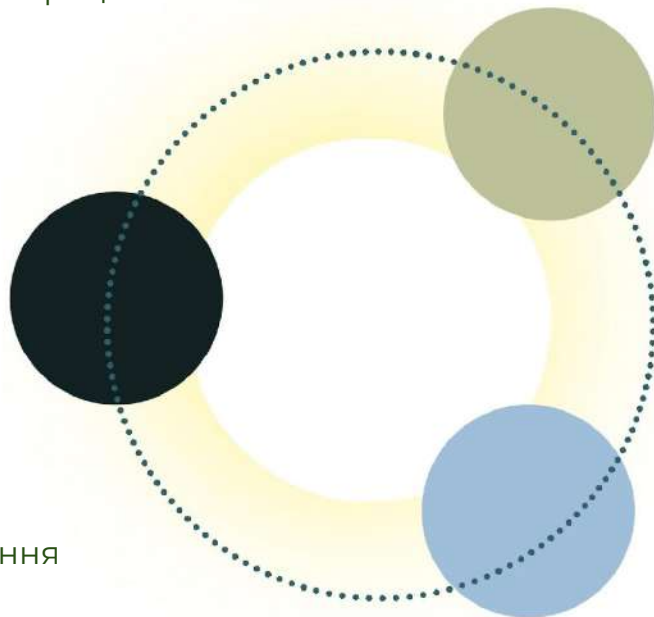
виробництво

реабілітація

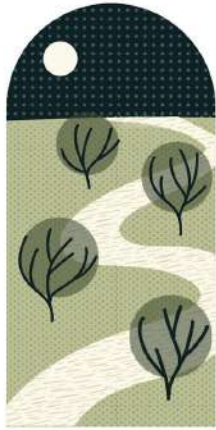
служіння

усамітнення

співжиття



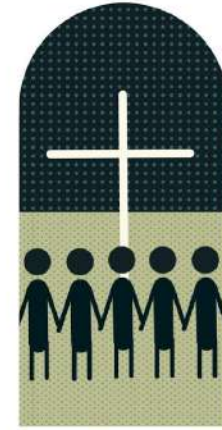
критерії ділянки



заміський
ландшафт



зв'язок та
історія

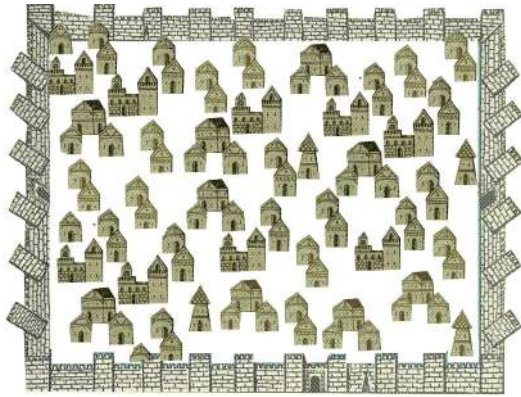


громада та
потреба

An aerial photograph of a rural settlement. A dark river flows from the top left towards the bottom center. The settlement is located along the right bank of the river, with numerous small, dark-roofed buildings scattered across the landscape. The surrounding area is a patchwork of green and brown fields, with several light-colored roads or paths crisscrossing the terrain. The overall scene depicts a typical rural landscape.

ПРИДЕСНЯНСЬКЕ

доступність



Чернігів
128 км
1 год 51 хв



Короп
11 км
14 хв

річка



Придеснянське

стариці

р. Десна

вайб?вайб



ділянка



ділянка



ситуаційна схема

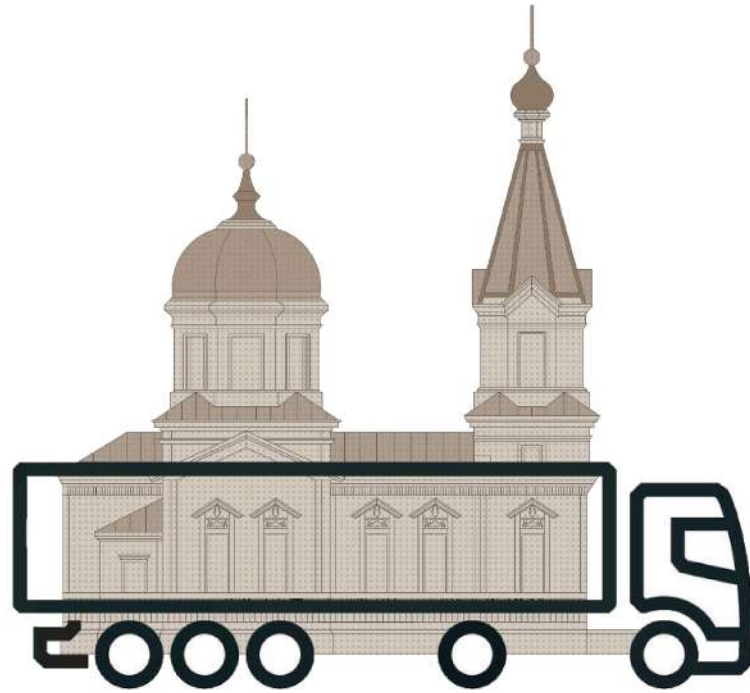


Церква!

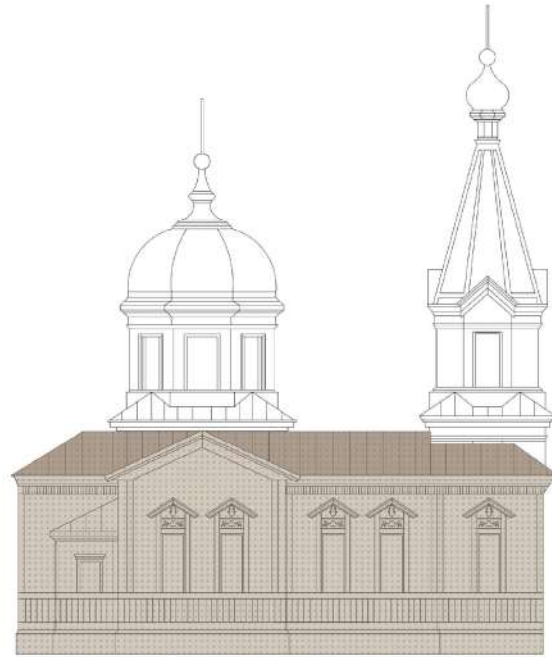




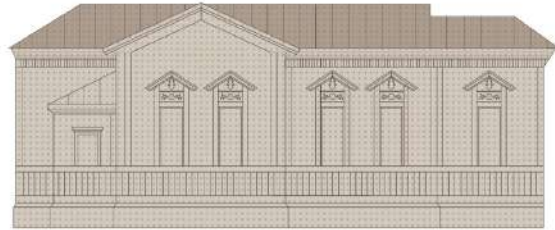
1890 рік



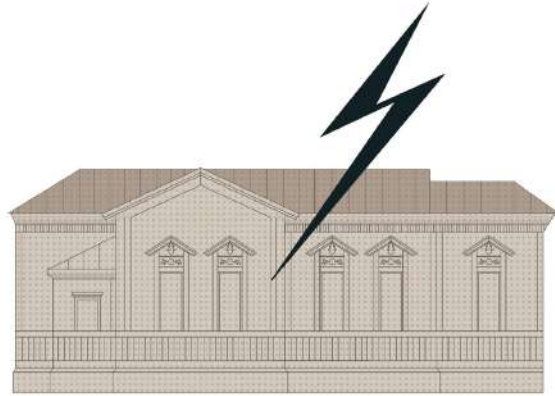
1899 рік



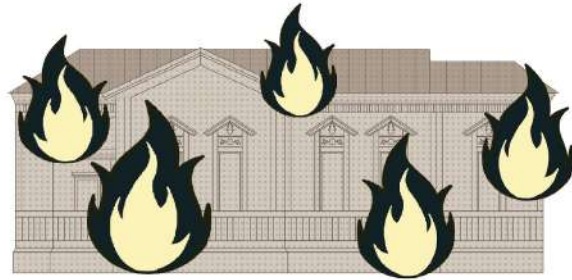
1900 рік



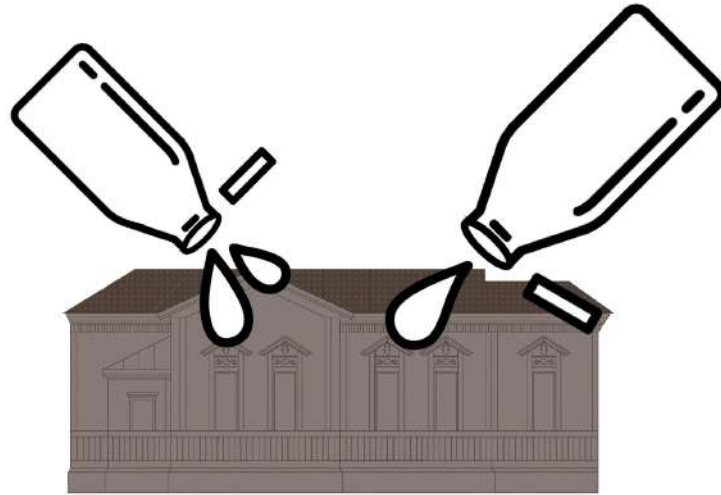
1900 рік



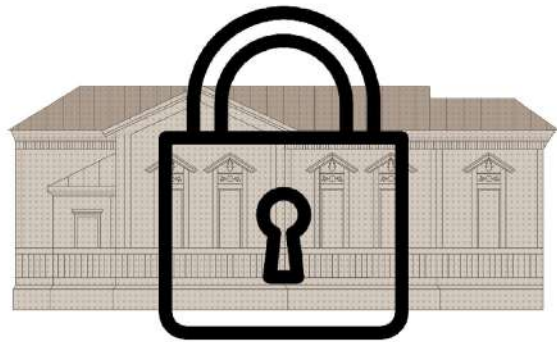
~ 1910 рік



~ 1910 рік



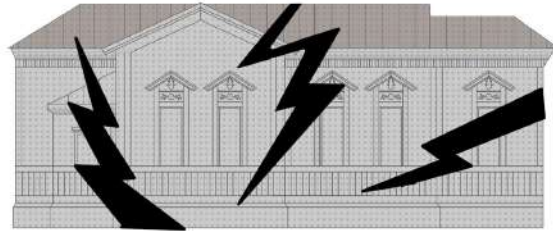
~ 1910 рік



~ 1920 рік

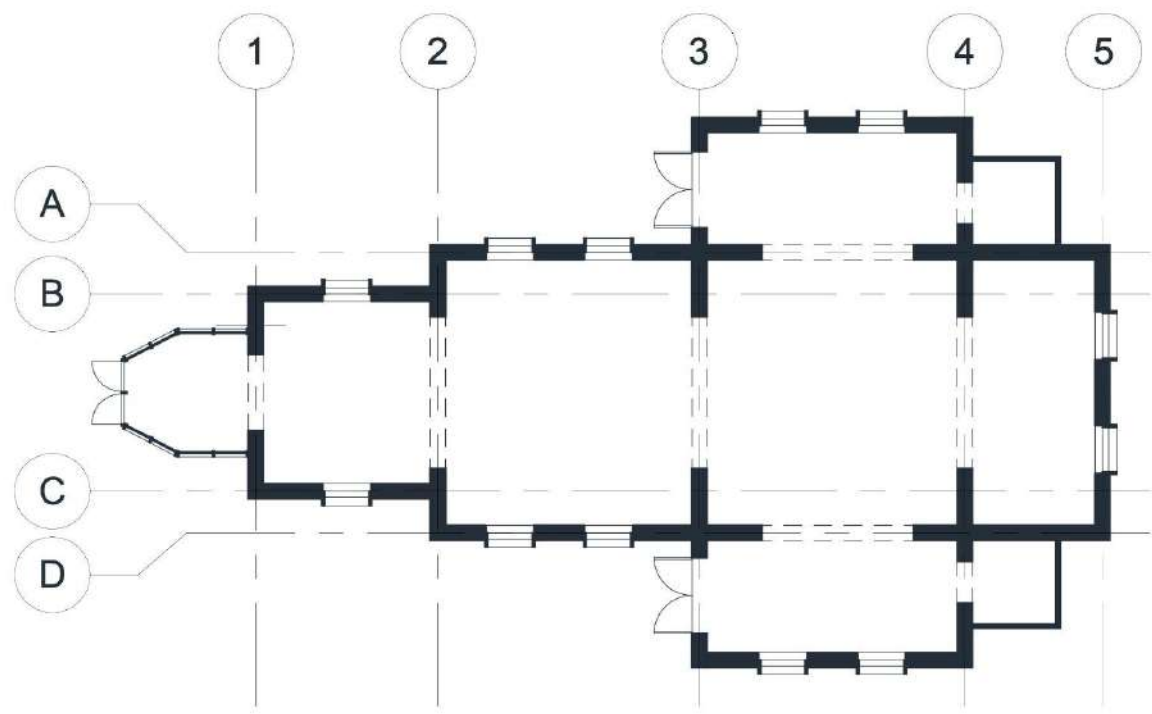


1941 рік

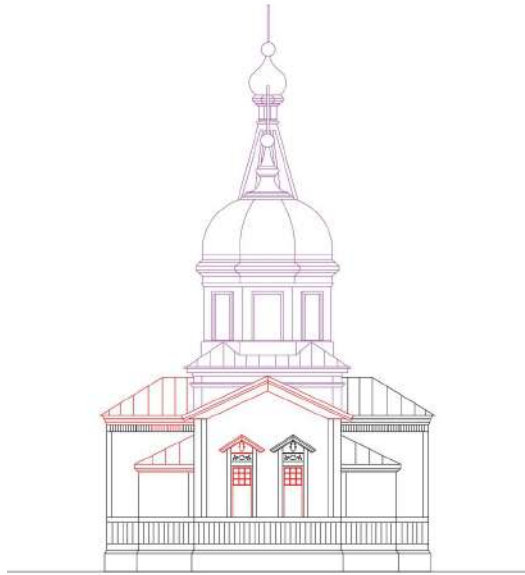


1960 - наші дні

планування



періодизація втрат первісного вигляду



- 1900 рік



- 1960 - 2024 роки



- побудовано після 1900 року

періодизація втрат первісного вигляду



- 1900 рік



1960 - 2024 роки



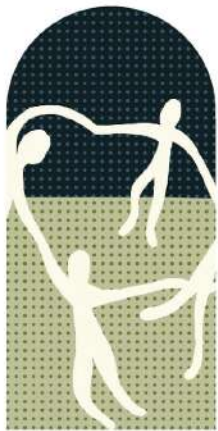
- побудовано після 1900 року

наявний стан



фрески





тяглість



старе/нове

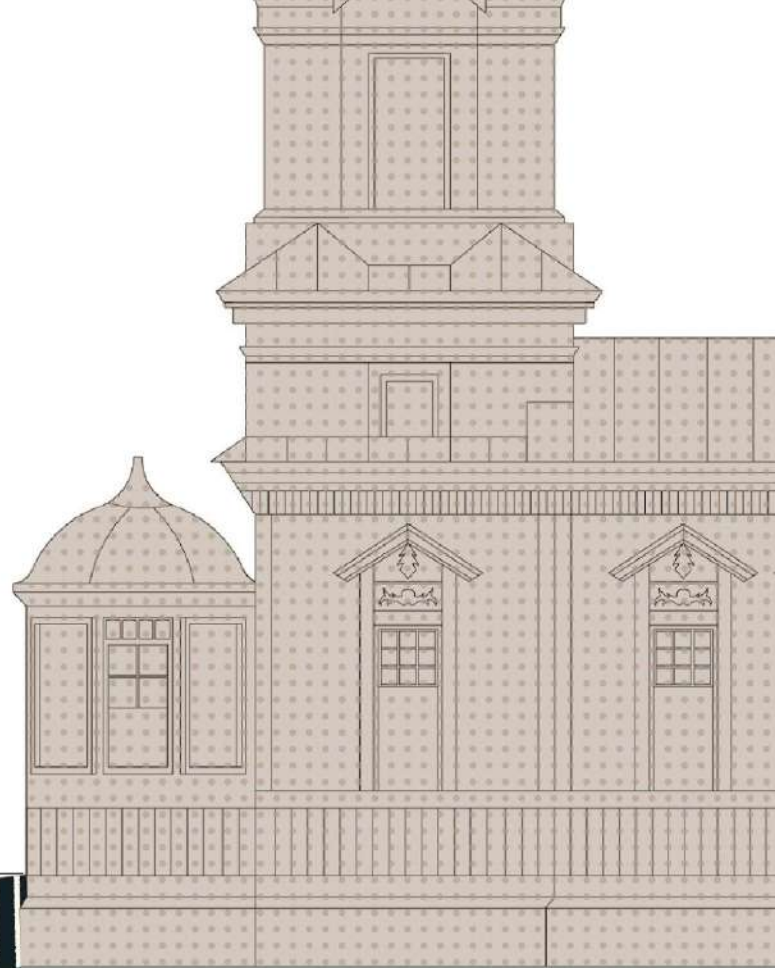


шви історії

ІНКЛЮЗИВНІСТЬ

600

0

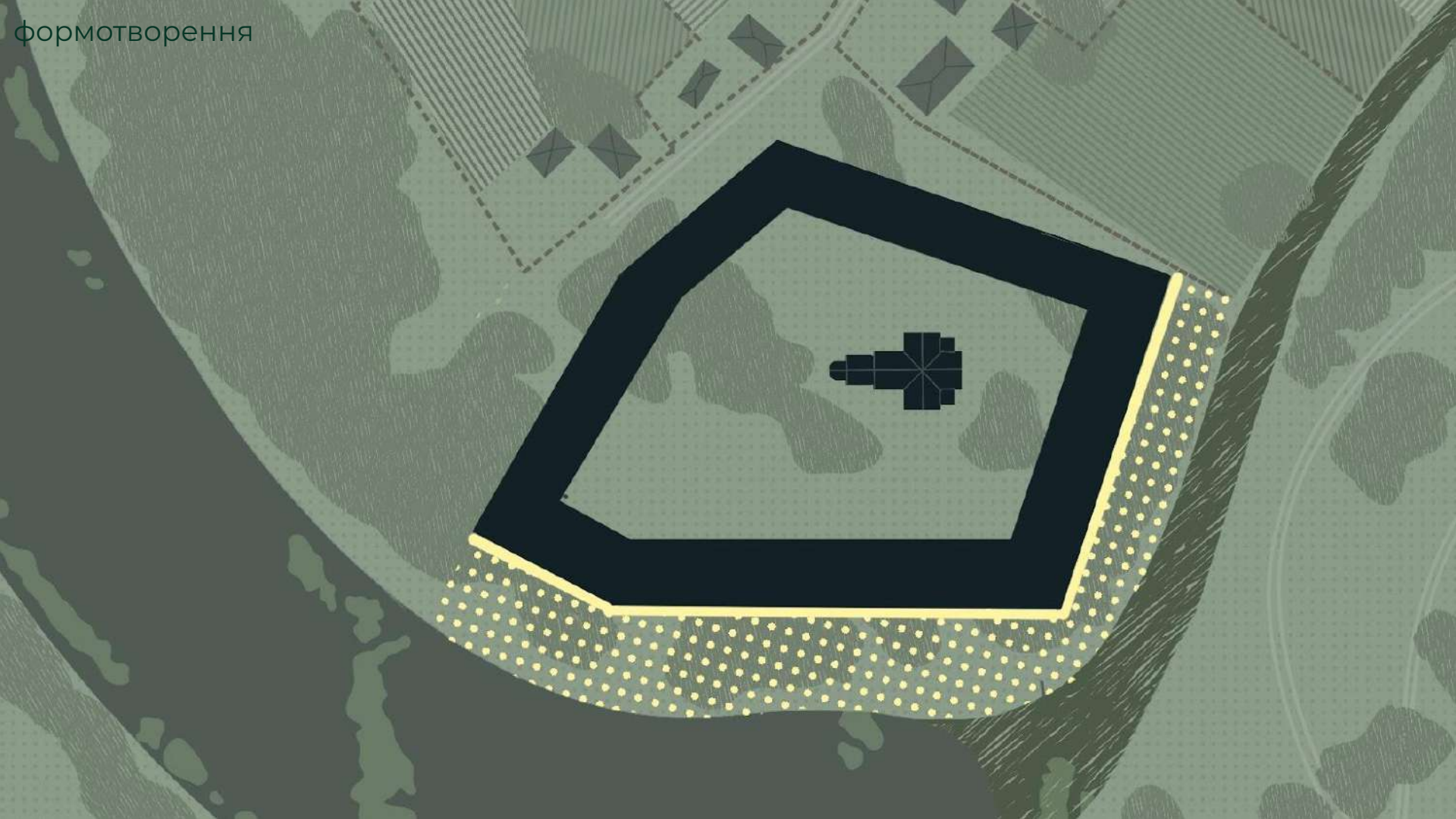


формотворення

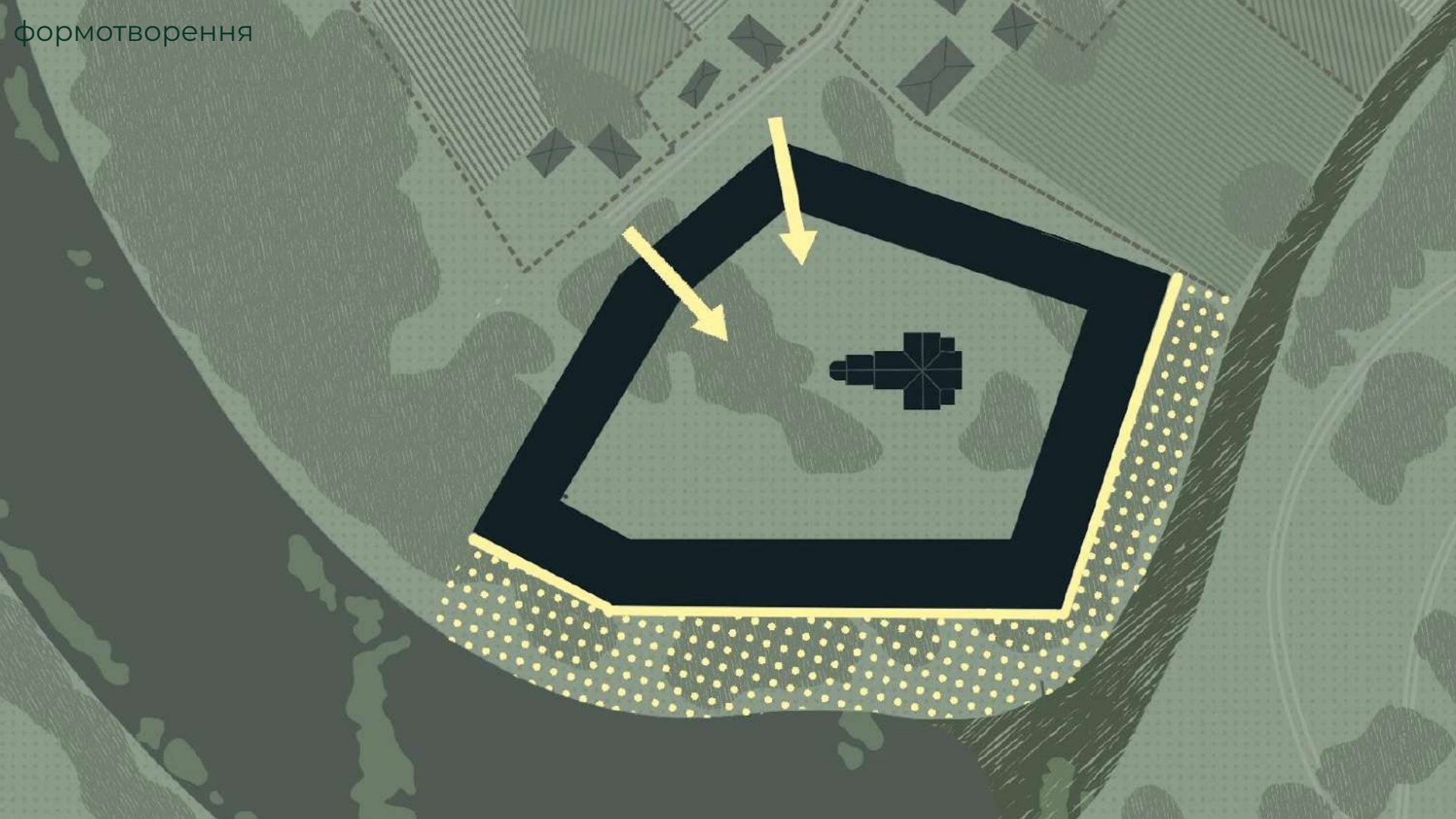


формотворення

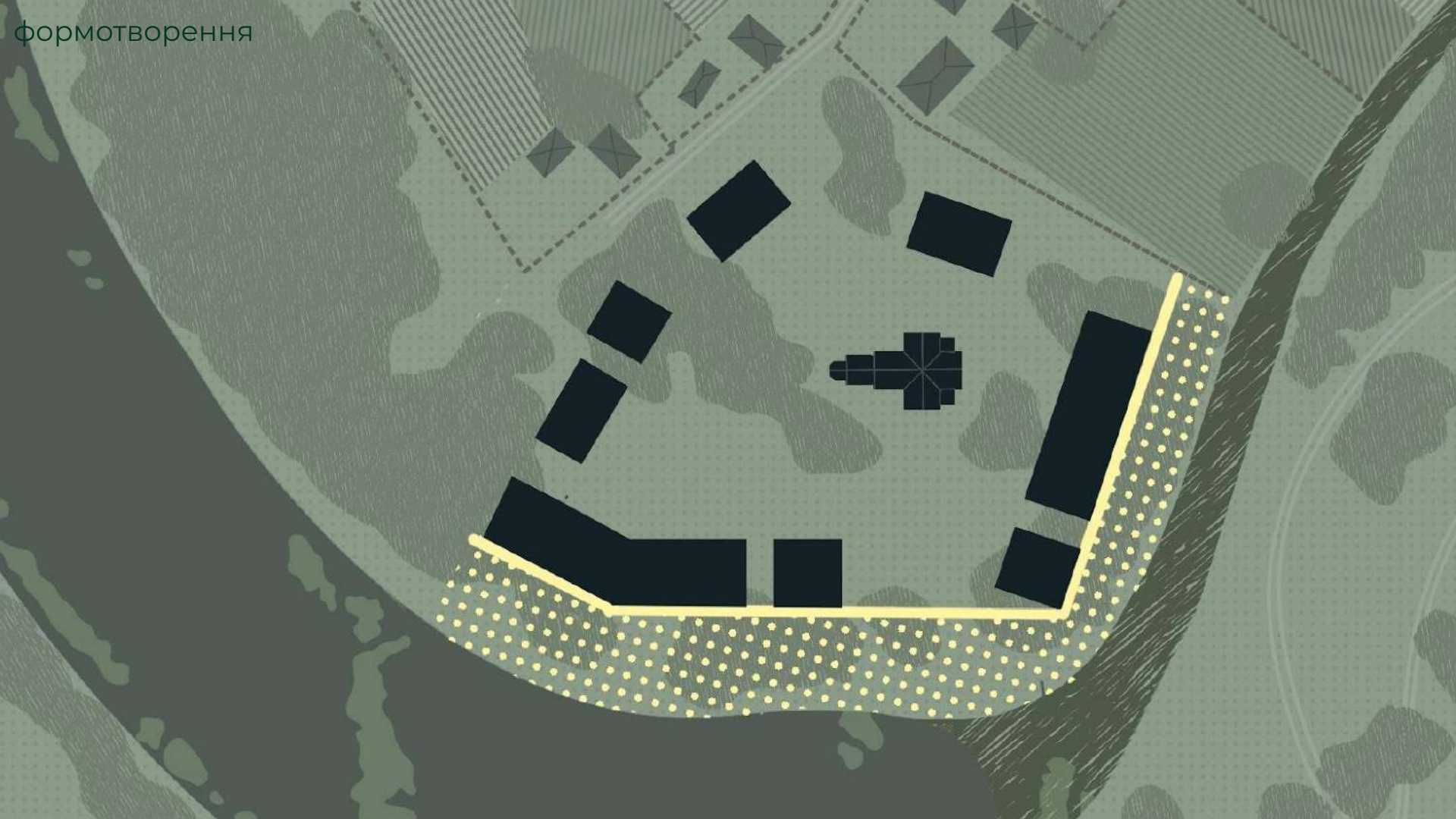


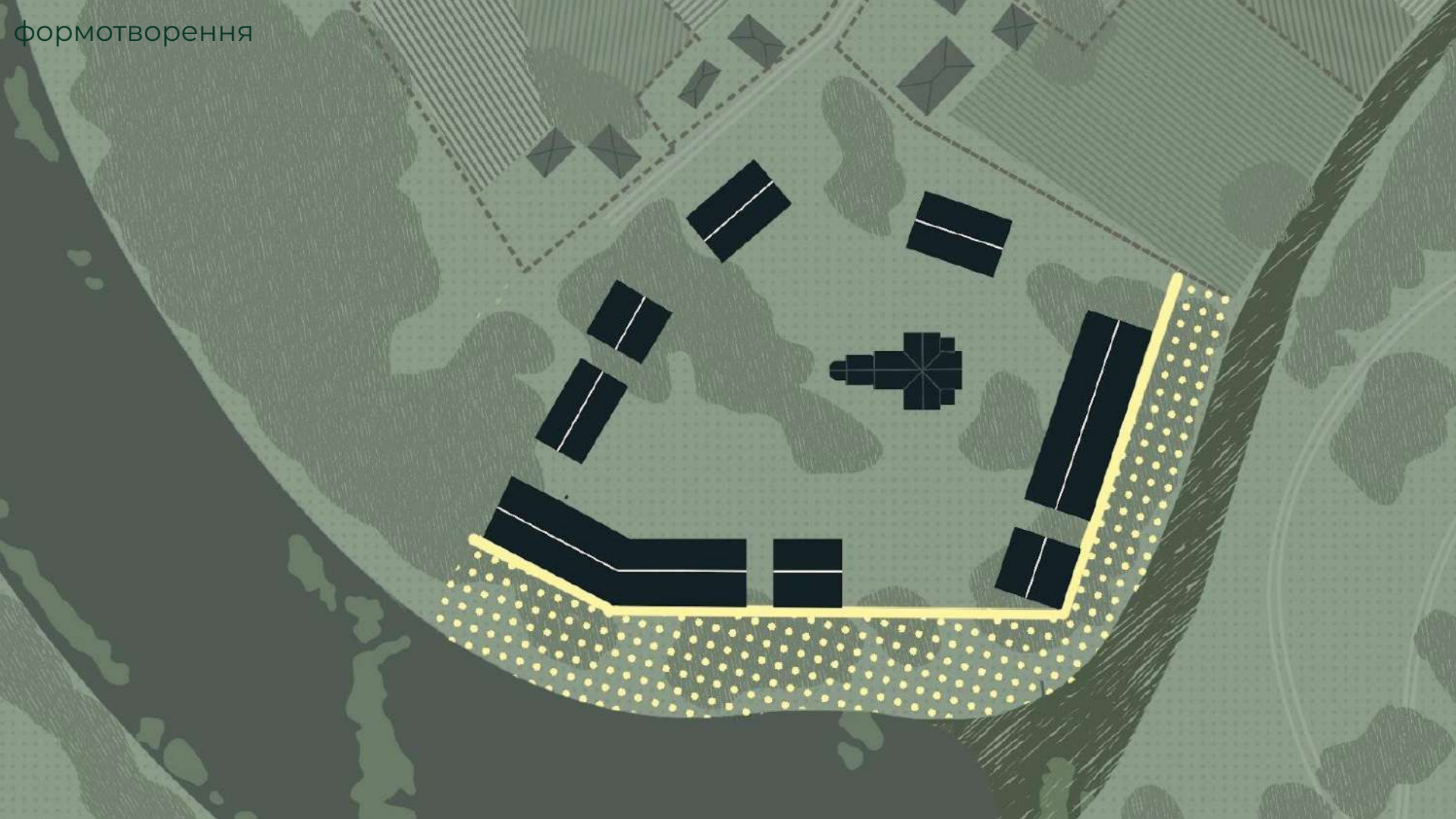


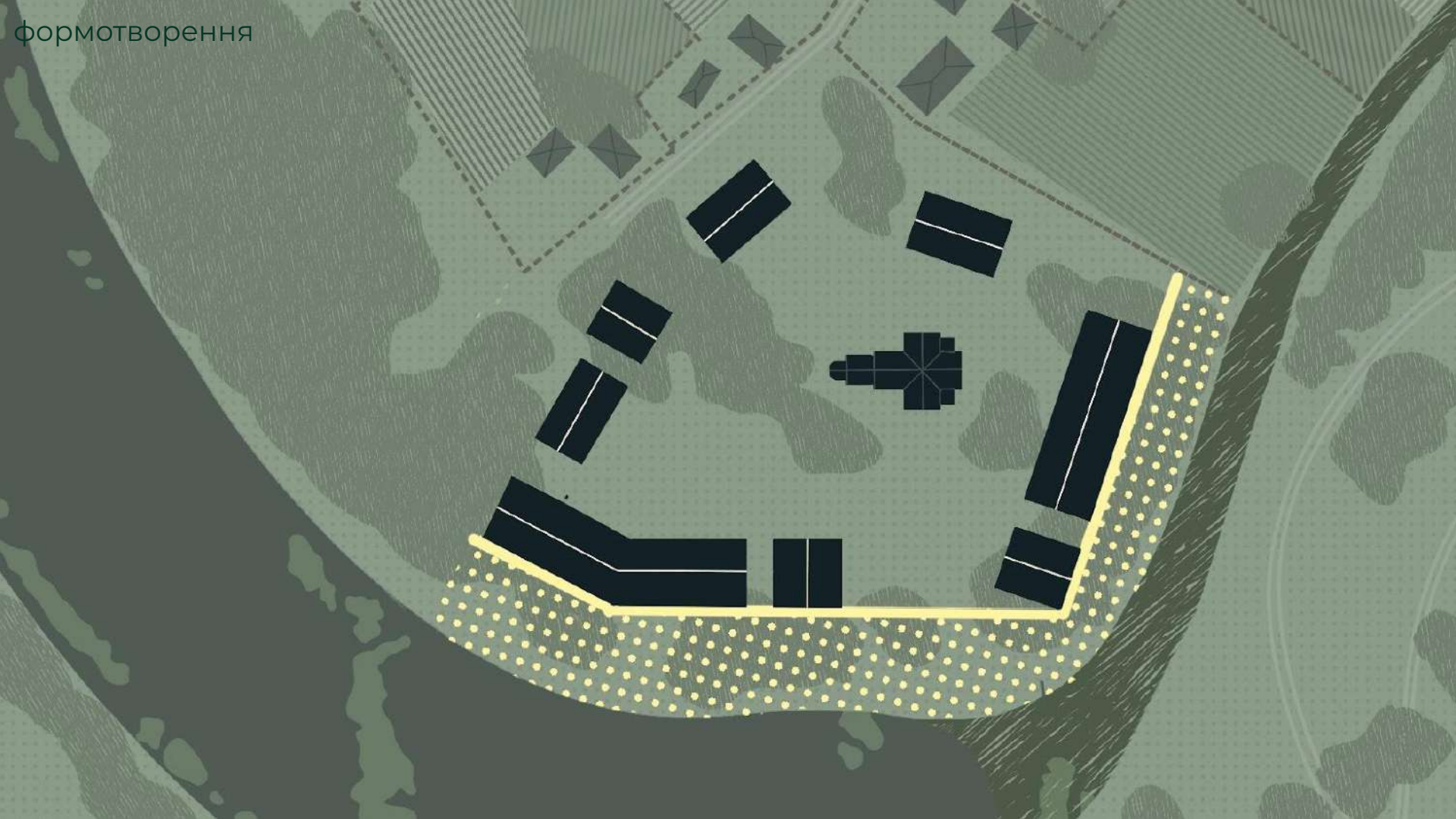
формотворення



формотворення

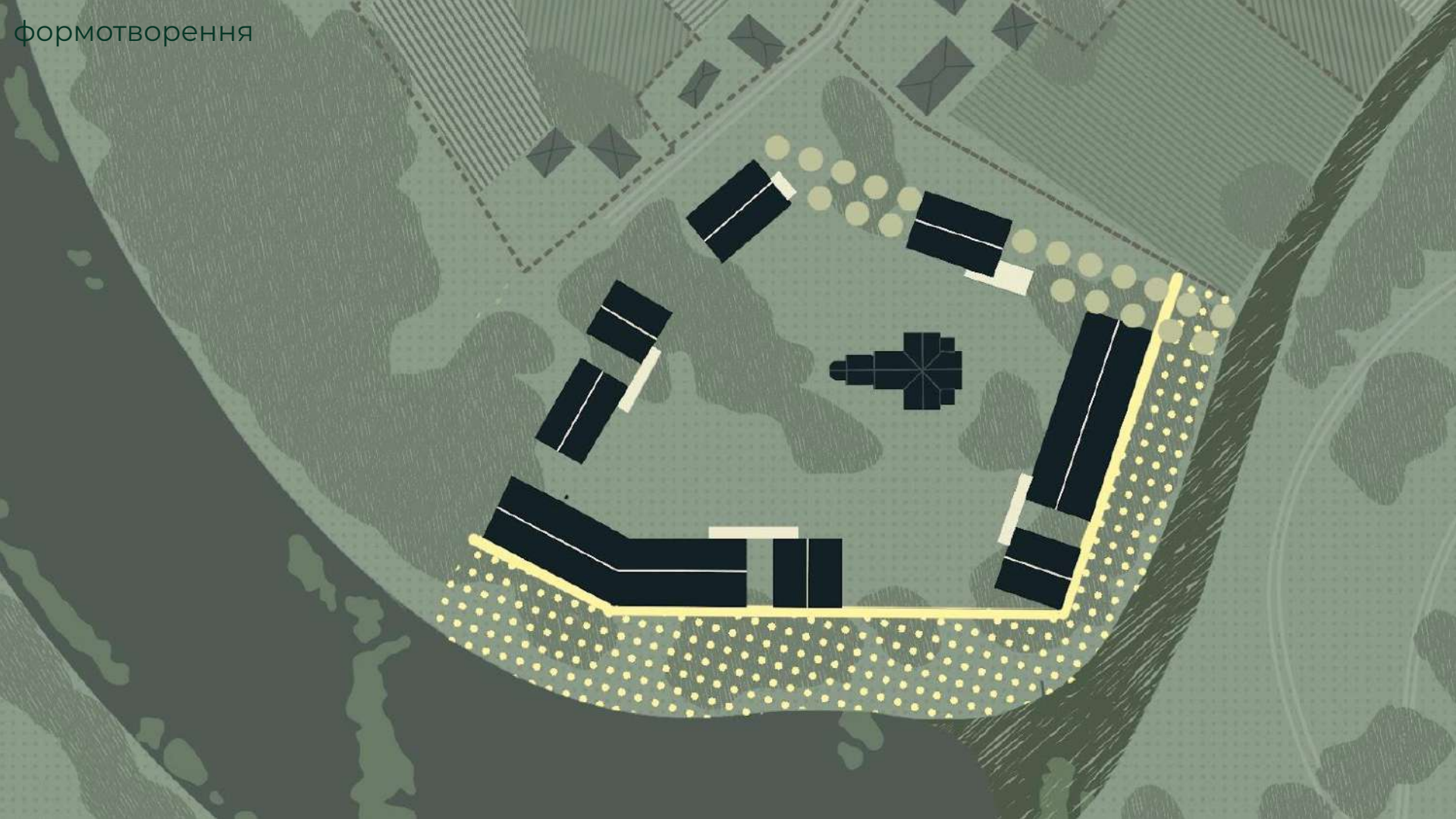






формотворення







програма

-  дитячий садок короткотривалого перебування
-  актова зала
-  майстерня + сховище
-  ретрит центр
-  трапезна
-  ком'юніті центр
-  келії
-  виробництво джемів



програма

сади, крамниця, дитячий садок
короткотривалого перебування, актова
зала

бібліотека, майстерня, зали
консультацій

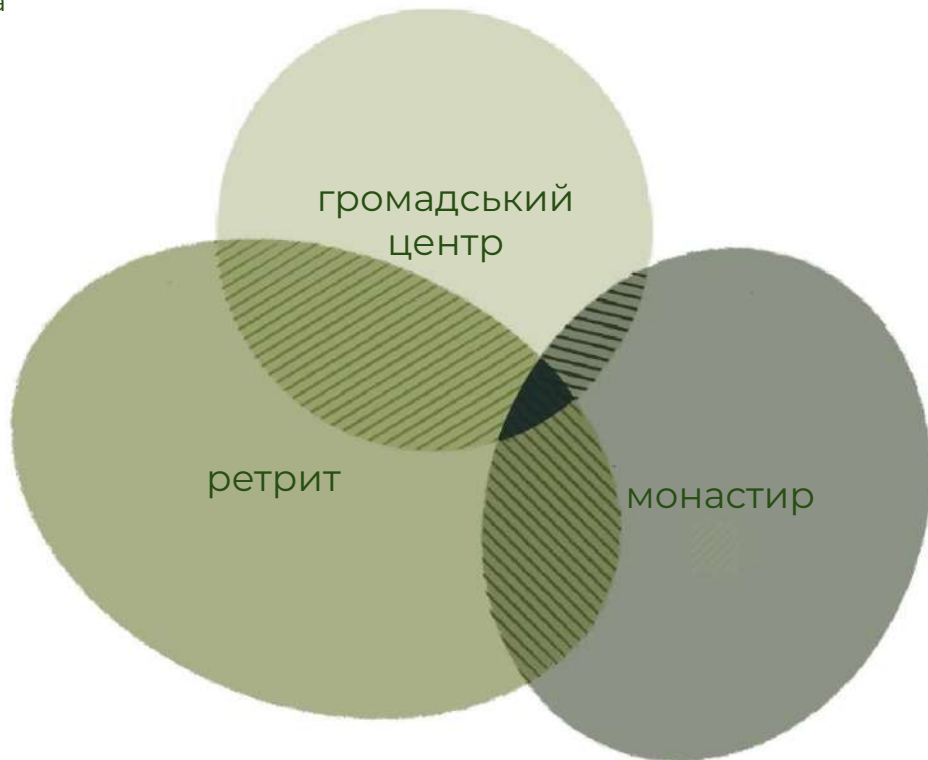
номери, кімнати для індивідуальних
та групових занять, терапевтичний
кабінет, кабінети усамітнення

трапезна, виробництво, кімнати
духовних практик

келії, приватний сад та
індивідуальні каплиці

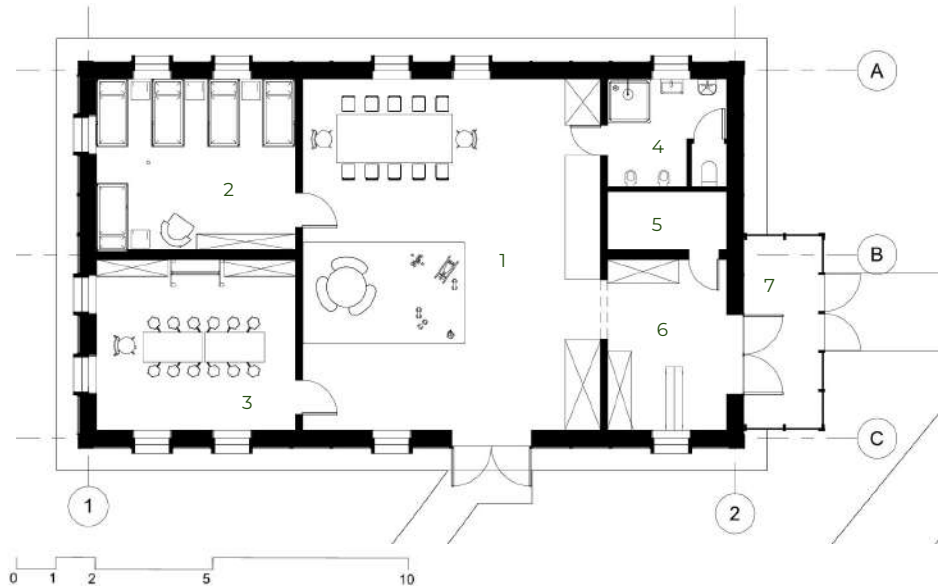
зали для занять та проведення
подій

церква



планування

дитячий садок короткотривалого перебування



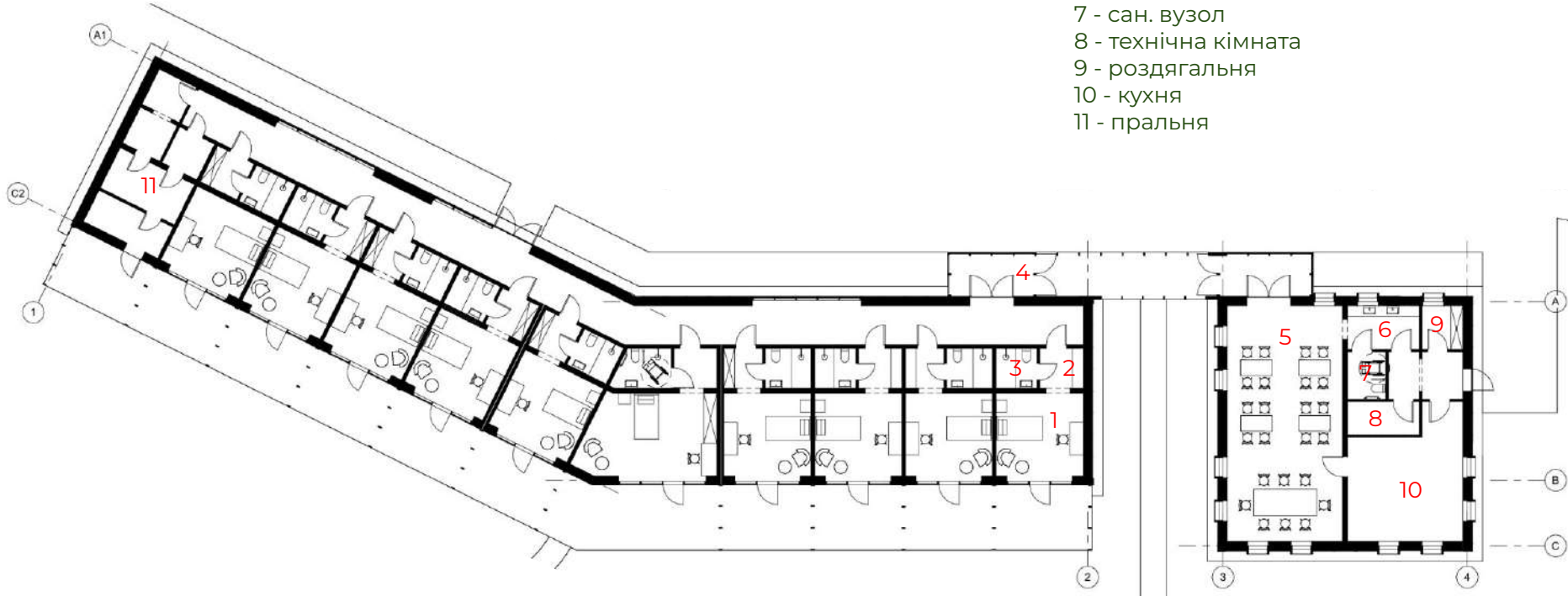
- 1 - ігрова кімната
- 2 - спальна кімната
- 3 - кабінет занять
- 4 - сан. вузол
- 5 - технічне приміщення
- 6 - роздягальня
- 7 - тамбур

- 1 - кабінет фізичних занять
- 2 - кабінет для групових занять
- 3 - технічна кімната
- 4 - сан. вузол
- 5 - кабінет консультацій
- 6 - кабінет терапевта та мед.пункт

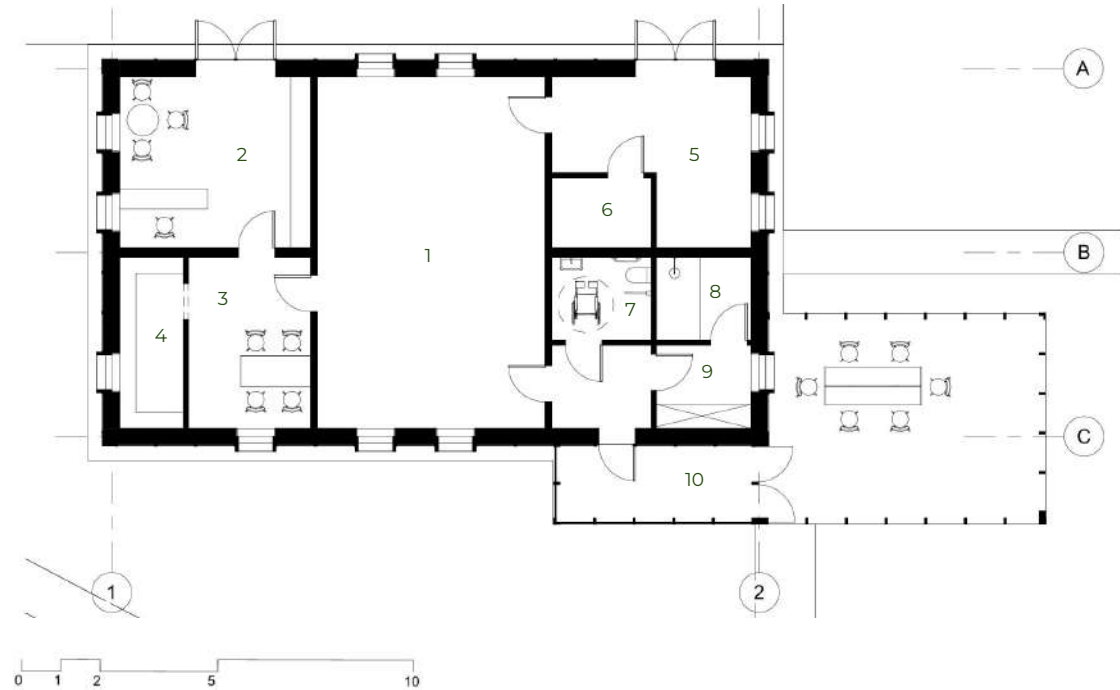
- 7 - хол
- 8 - келія
- 9 - гардеробна
- 10 - сан. вузол
- 11 - пральня



- 1 - житлова кімната
- 2 - вхідна зона
- 3 - сан. вузол
- 4 - тамбур
- 5 - трапезна
- 6 - технічне приміщення
- 7 - сан. вузол
- 8 - технічна кімната
- 9 - роздягальня
- 10 - кухня
- 11 - пральня



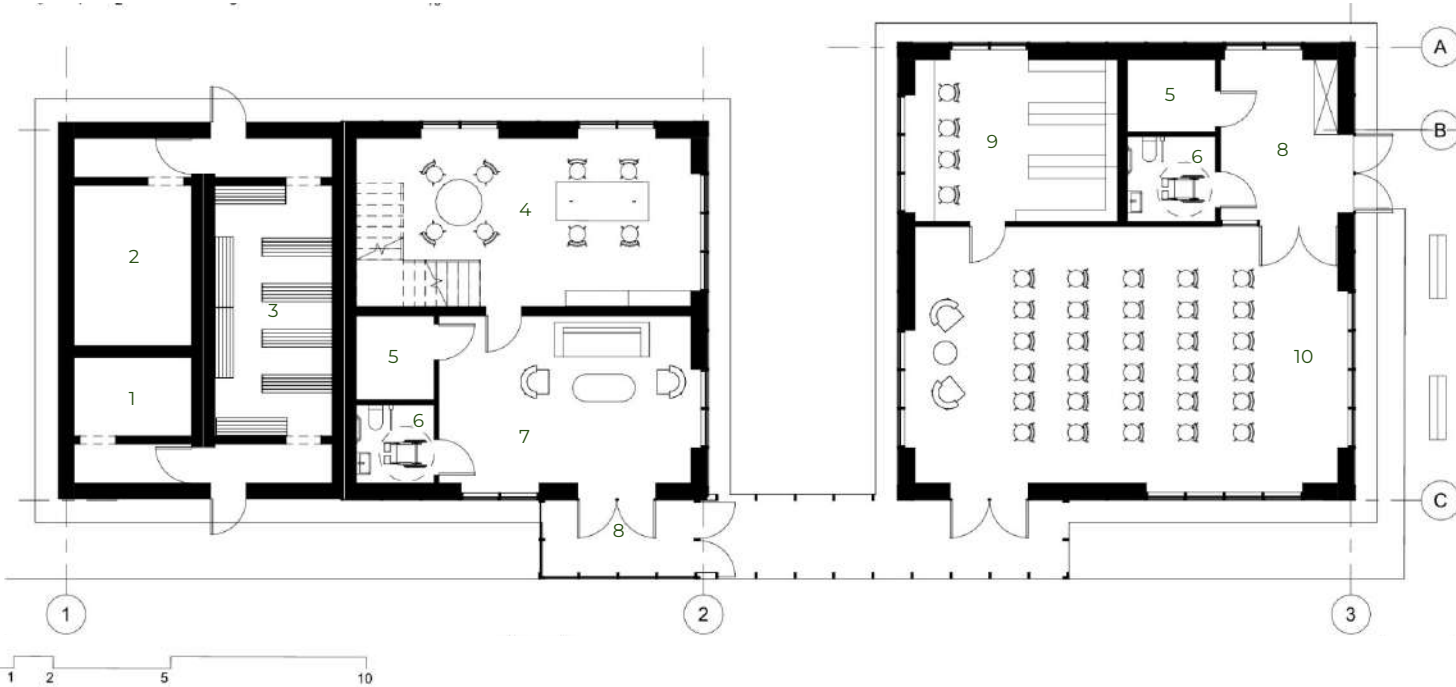
планування виробництва



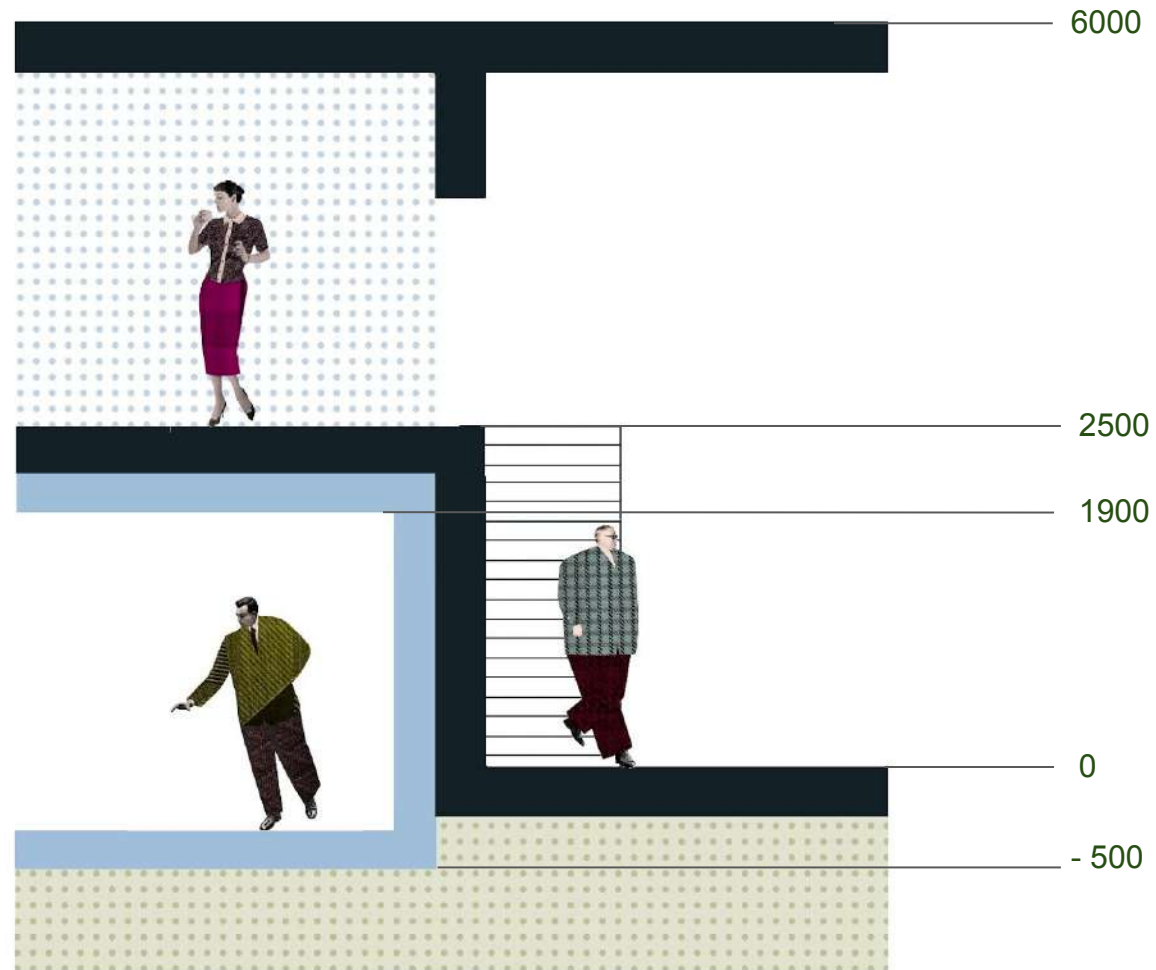
- 1 - виробничий цех
- 2 - крамниця
- 3 - пакувальна зона
- 4 - зберігання
- 5 - зона доставки сировани
- 6 - технічне приміщення
- 7 - сан. вузол
- 8 - душова
- 9 - роздягальня
- 10 - тамбур

планування

актова зала + майстерня + укриття



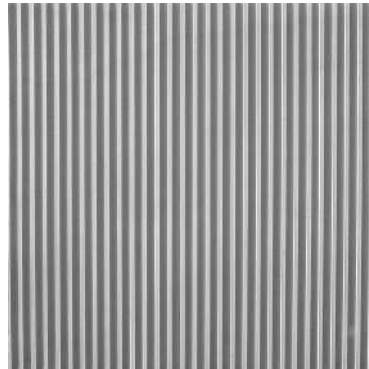
СХОВИЩЕ



матеріали



дерево

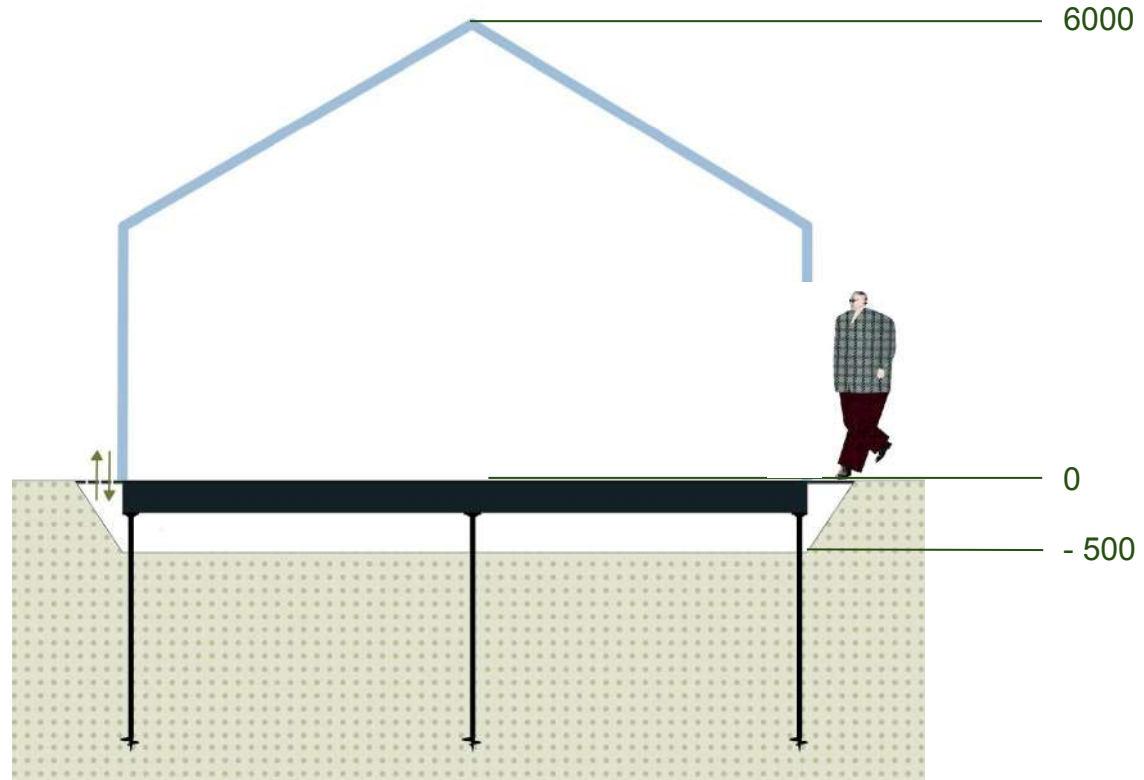


металошифер



метал

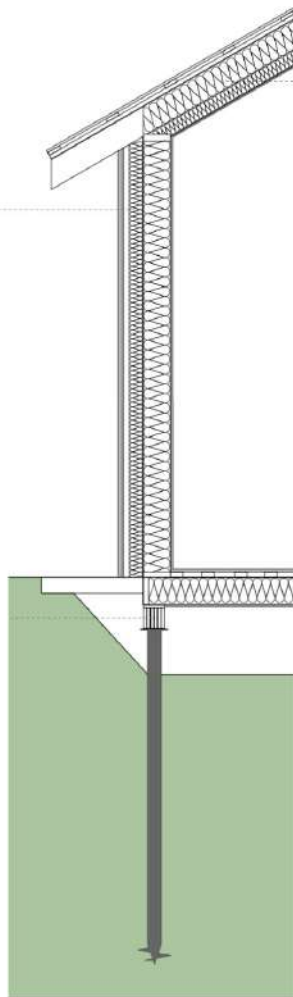
ГВИНТОВІ ПАЛІ



ВУЗОЛ

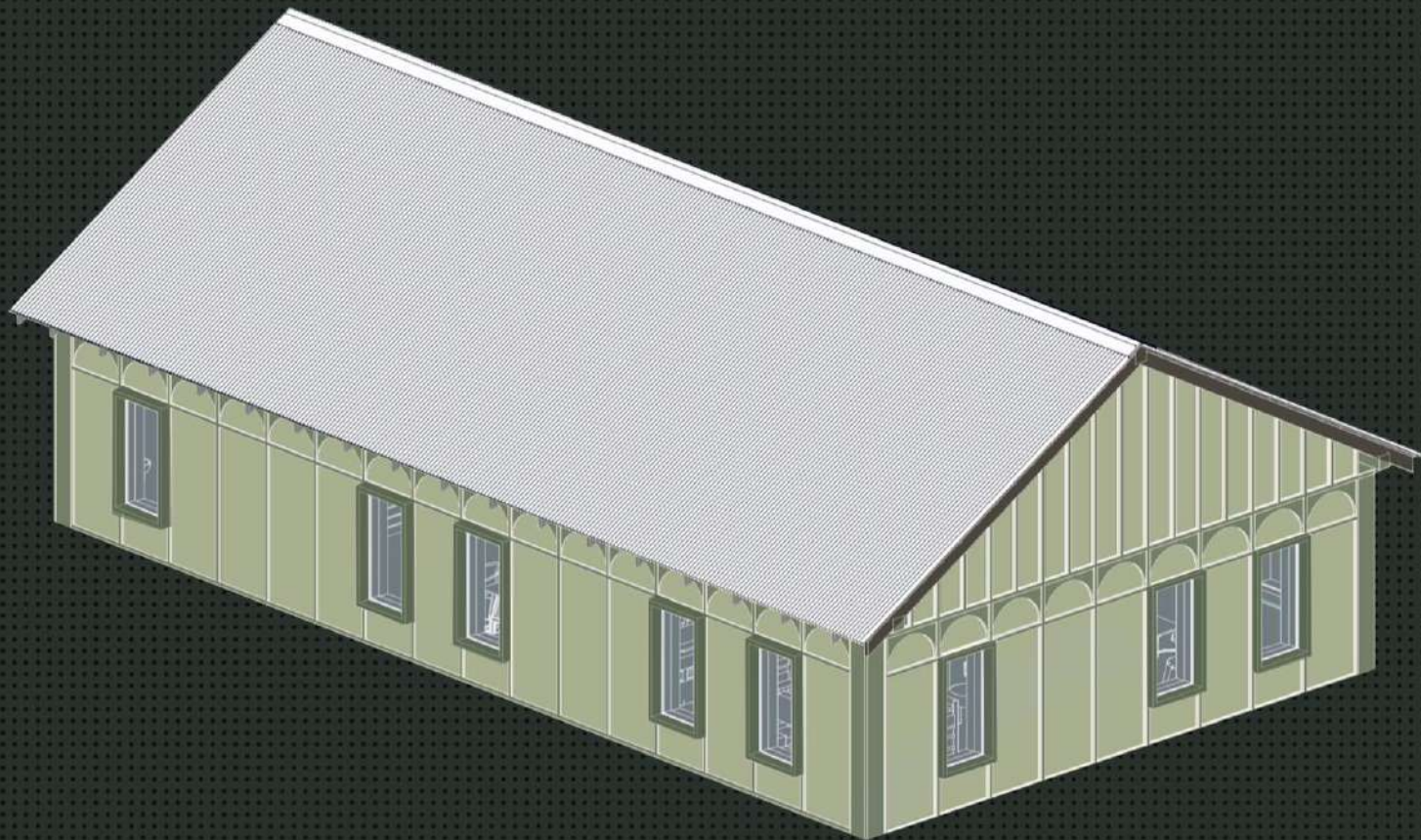
Декоративна рейка 20×60 мм
Оздоблення фасаду з фанери 20мм
Плита фанерна вологостійка – 12 мм
Обрешітка під вентфасад – брусок 30×50 мм
Додатковий утеплювач – конопляний мат 100 мм
Вітрозахисна мембрана
Утеплювач – конопляний мат 200 мм
Каркас стіни – дошка 60×200 мм
Пароізоляційна мембрана
Профільована дошка 12мм

Обв'язка з клеєного бруса
Гідроізоляція
Металевий гвинтовий пал – d 108 мм, довжина 2.5 м

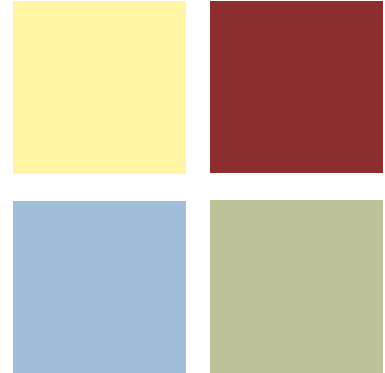


Металошифер - h хвилі 20мм
Обрешітка – дошка 25×100 мм
Контробрешітка – брусок 30×50 мм
Вітрозахисна мембрана
Утеплювач – конопляний мат 200 мм
Кроква – дошка 60×200 мм
Додатковий утеплювач – конопляний мат 100 мм
Пароізоляційна мембрана
Профільована дошка 12мм

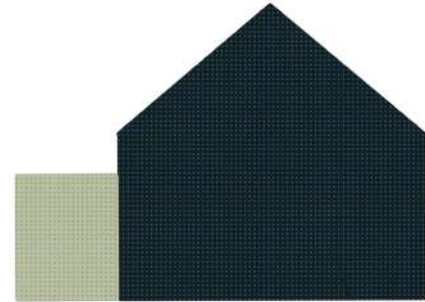
Паркетна дошка 15мм
Пароізоляційна мембрана
Лаги підлоги – брус 40×90
Утеплювач – конопляний мат 200 мм
Гідроізоляція
ОСБ панель – 12 мм



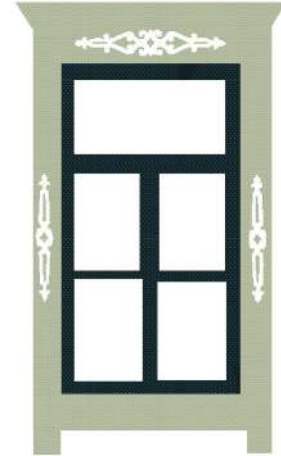
кольори



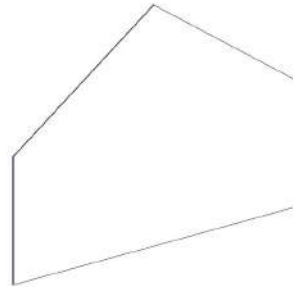
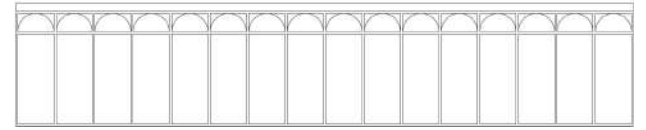
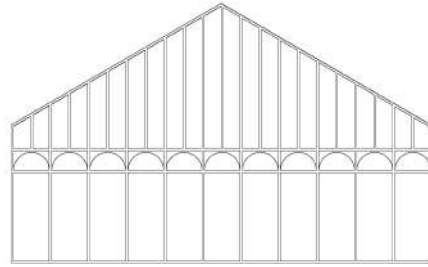
веранди



Віконця



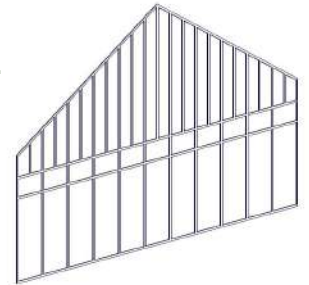
патерн



+



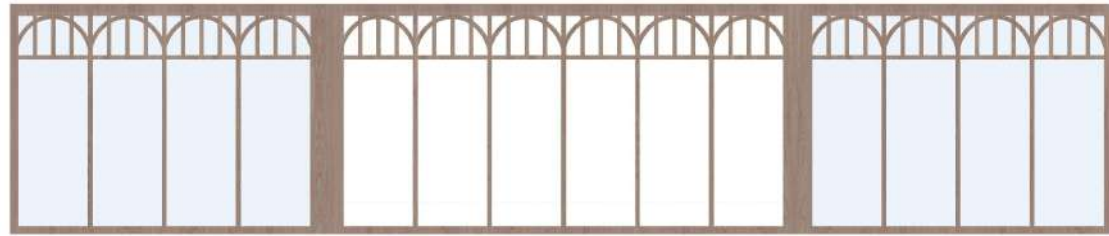
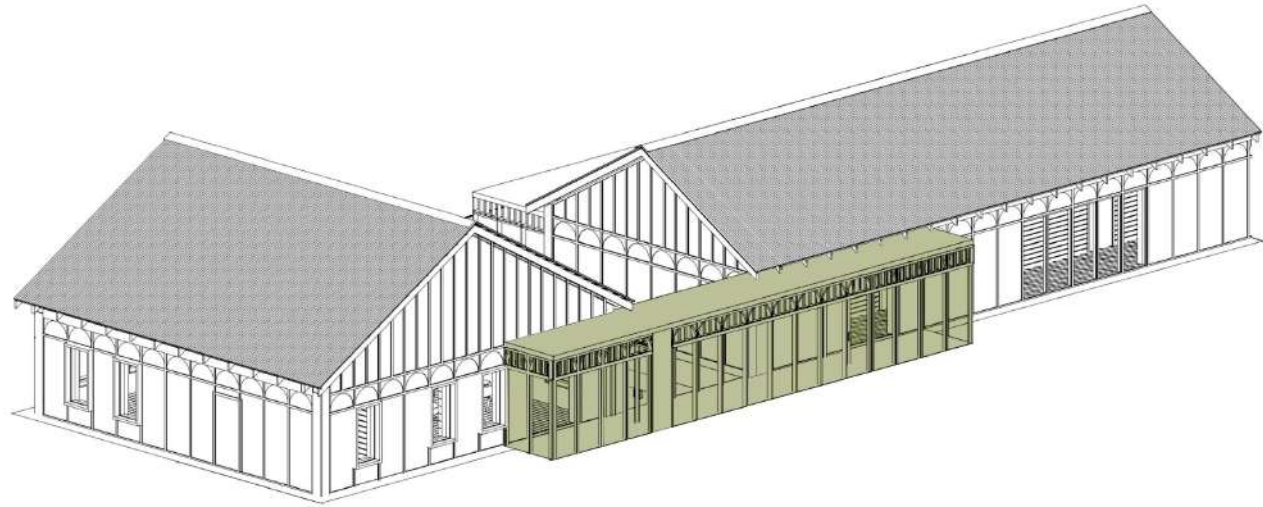
+



фасад
дитячий садок



веранди



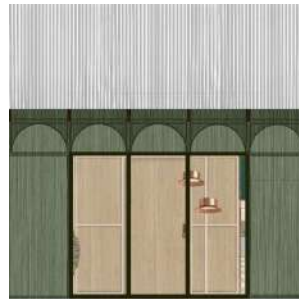
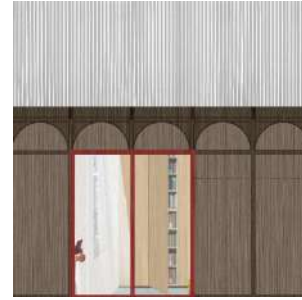
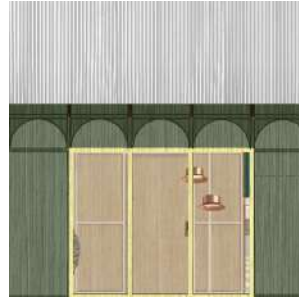
фасад







Вікна



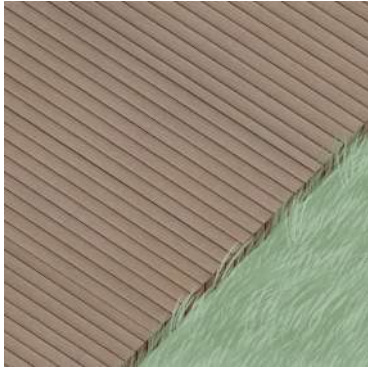
публічні простори



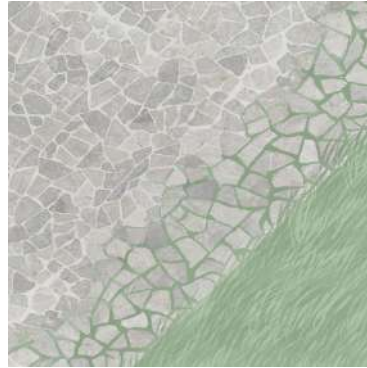
публічний простір



покриття



дерев'яний настил



шліфований камінь



пресований ґрунт з
щебнем



павільйони



Площа ділянки :	17 000 м2
Площа забудови :	2650м2
Церква :	220 м2
Монастир :	435 м2
Ретрит центр :	570м2
Трапезна :	145 м2
Виробництво :	170 м2
Дитячий садок коротрив. перебування :	170 м2
Актова зала :	135 м2
Майстерня :	170 м2
Навчальний корпус :	145 м2
Веранди:	140 м2
Павільйони :	350 м2
Площа покриття :	2000 м2
Площа озеленення :	13350 м2
Загальна площі будівель :	1750м2
Корисна площа :	1650 м2
Житлова площа :	450 м2
Келії :	230 м2
Номери :	220 м2
Потужність об'єкта :	
Монастир:	10 келій
Тимчасове проживання :	10 номерів
Дитячий садок :	10 дітей
Укриття	40 людей